

**BŪSTO APDAILA „PREMIUM“**  
Naujakuriams nuo 587 €/m<sup>2</sup>

## Į KAINĄ ĮSKAIČIUOTŲ APDAILOS DARBŲ, IR PAGALBINIŲ MEDŽIAGŲ APRAŠYMAS:

### SIENOS:

Pertvarinių sienų įrengimas  
Glaistymo kampų montavimas  
Glaistymas, gruntavimas, dažymas  
Hidroizoliacijos įrengimas vonioje  
Plytelių klijavimas vonioje  
Durų montavimas

### LUBOS:

Gipso kartono lubų įrengimas visame bute  
Lubų formavimas virtuvės zonoje  
Glaistymas, gruntavimas, dažymas

### GRINDYS:

Grindų betonavimas san. mazge  
Grindų šiltinimas san. mazge  
Laminato montavimas  
Grindjuosčių montavimas  
Grindų hidroizoliacijos įrengimas san. mazge  
Plytelių klijavimas san. mazge

### SANTECHNIKA:

Vandentiekio taško įrengimas san. mazge  
Kanalizacijos taško įrengimas san. mazge  
Vonios montavimas  
Vonios apsiuvimas gipso kartonu ir apklijavimas plytelėmis  
Wc rėmo montavimas  
Wc rėmo apsiuvimas gipso kartonu  
Pakabinamo unitazo montavimas  
Praustuvo montavimas  
Maišytuvo montavimas  
Dušo komplekto montavimas  
Kranelių montavimas  
Rankšluosčių džiovintuvo montavimas

### ELEKTRA:

Naujų elektros taškų įrengimas  
Elektros mechanizmų ir rėmelių montavimas  
Skambučio montavimas  
Led panelių montavimas

### MEDŽIAGŲ TRANSPORTAVIMAS, SUNEŠIMAS STATYBINIŲ ATLIEKŲ IŠVEŽIMAS BUTO VALYMAS PO DARBŲ

Pastaba: Darbų sąmata gali būti keičiama pagal užsakovo pageidavimus

# MEDŽIAGŲ PASIŪLYMAS „PREMIUM“

## SANTECHNIKA



Praustuvo maišytuvas „Hansgrohe Vivenis 80“



Praustuvo maišytuvas „Hansgrohe Vivenis 80“ chromo spalvos



Dušo kabina „Brasta Glass Viktorija“

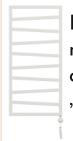
„ACO ShowerDrain C“ latakas



Vonios spintelė su praustuvu „Elita Cheese Plus“



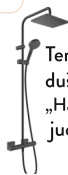
Praustuvas „Laufen“



Elektrinis rankšluosčių džiovintuvas „Terma ZigZag“



Elektrinis rankšluosčių džiovintuvas „Terma Vivo“



Termostatinė dušo sistema „Hansgrohe 230“ juoda matinė



Virštinkinė termostatinė dušo sistema „Hansgrohe Vernis Shape 230 1 Jet“

Vonia „Ravak Domino Classic“



Komplektas „Laufen“



## GRINDYS



Trisluoksnė parketlentė „BOEN GENT PLANK“ „ąžuolas white animoso“



Vinilinė grindų danga „Berry Alloc Aura“

Medinė faneruota grindjuostė



## DURYS



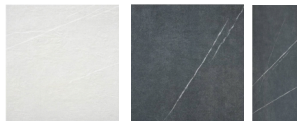
Skandinaviško stiliaus medinės durys



Skandinaviško stiliaus medinės durys

## PLYTELĖS

„Dustin“ plytelės



„Domoletti Alsacia“ plytelės



## ELEKTROS PRIETAISAI

„Liregus Epsilon“



Šviestuvai „LEDlife“



Šviestuvai „Tope Split“



„Liregus Epsilon“



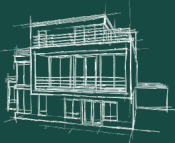
## [RENGIMO FINANSAVIMAS

Jeigu Jūs įsigijote būstą su banko paskola ir norite įrengti nedelsiant, o paskolos dalis apdailos darbams gaunama tik po atlikto įrengto būsto vertinimo, mūsų įmonė pasiruošusi Jums padėti. Mes atliksime visus darbus, o su mūsų įmone atsiskaitysite tik kai bankas išmokės paskolos dalį, skirtą vidaus apdailai. Taupykite savo laiką ir palikite įsirengimo rūpesčius mums.

## KAINŲ LENTELE

PEREMIUM			
Kamb.	Kv.m.	Eur.	kv.m./eur
1,5	34,28	24491,41	714
2	44,53	27420,80	616
3	55,59	32624,93	587
4	76,14	50379,17	662

BūstoVIZIJA



MB „BŪSTO VIZIJA“  
Konstitucijos pr. 23, Vilnius  
mindaugas@bustovizija.net  
+370 665 03690  
www.bustovizija.net

Pastaba: Darbų sąmata gali būti keičiama pagal užsakovo pageidavimus

# ĮRENGIMO INSTRUKCIJA

1. Susisiekti nurodytu Rangovo kontaktu: [mindaugas@bustovizija.net](mailto:mindaugas@bustovizija.net) arba tel. 8-665-03690;
2. Pateikti dizaino projektą arba buto planą su darbų aprašymu, pvz.: kokia numatoma grindų danga (laminatas, vinilas, parketlentė), pakabinamas unitazas ar pastatomas, vonia ar dušas ir pan.;
3. Pagal pateiktą informaciją nemokamai sudaroma sąmata;
4. Sutarties su Rangovu pasirašymas ir darbų pradžios laiko rezervavimas;
5. Po sutarties pasirašymo Rangovui sumokamas 15% avansas nuo preliminarios sąmatos, likę pinigai sumokami po visų darbų atlikimo, pagal faktiškai atliktų darbų aktą. Jeigu būsto įsirengimas bus apmokamas su banko paskolos pagalba, galutinis atsiskaitymas galimas kuomet klientas atliks turto vertinimą ir pateiks bankui ataskaitą, bankas pagal sąmatą ir pateiktą turto vertintojo ataskaitą išmoka pinigus klientui, klientas rangovui arba bankas (Pvz. SEB bankas) išmoką pinigus tiesiogiai Rangovui.
6. Apdailinių medžiagų pasirinkimui Rangovas pateikia partnerių sąrašą. Iš partnerių parduotuvių galite išsirinkti medžiagas, kurias Rangovas Jums nupirks ir sumontuos Jūsų namuose.
7. Pasirašius Notarinę sutartį, Klientas turi:
  - Pasirašyti su elektros tiekėju sutartį, po kurios elektros operatorius sumontuos elektros skaitiklį;
  - Užtikrinti vandens buvimą bute, pasirašant sutartį su paslaugos tiekėju;
  - Įsivesti rekuperacinę sistemą (tą galime padaryti su Būsto vizijos partneriais). Pateikiamoje rangovo sąmatoje rekuperacinės sistemos įrengimas neįskaičiuotas;
8. Darbų atlikimo eigos aptarimas bute su darbų vadovu;
9. Darbų vykdymas
10. Įrengto buto apžiūra, priėmimas, darbų akto pagal faktą sudarymas.
11. Galutinis atsiskaitymas su Rangovu.
12. Visiems įmonės „Būsto Vizija“ apdailos darbams suteikiama dviejų metų garantija.